

1階平面図兼配置図

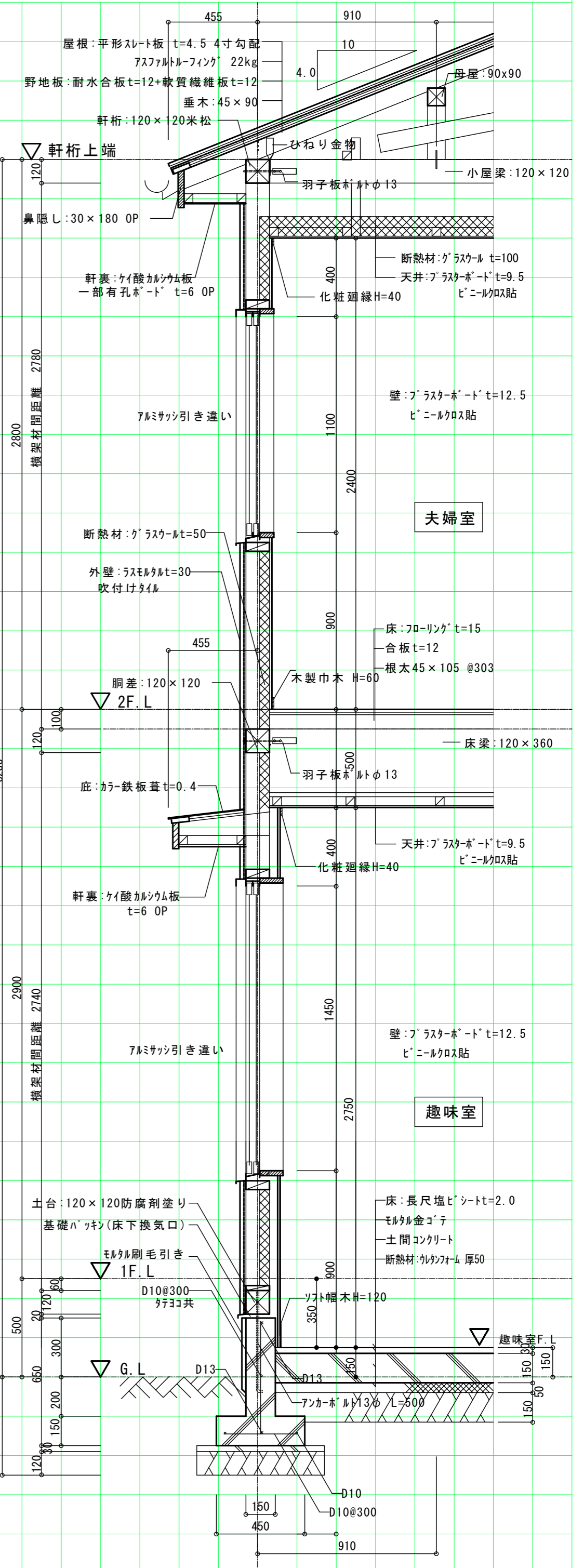
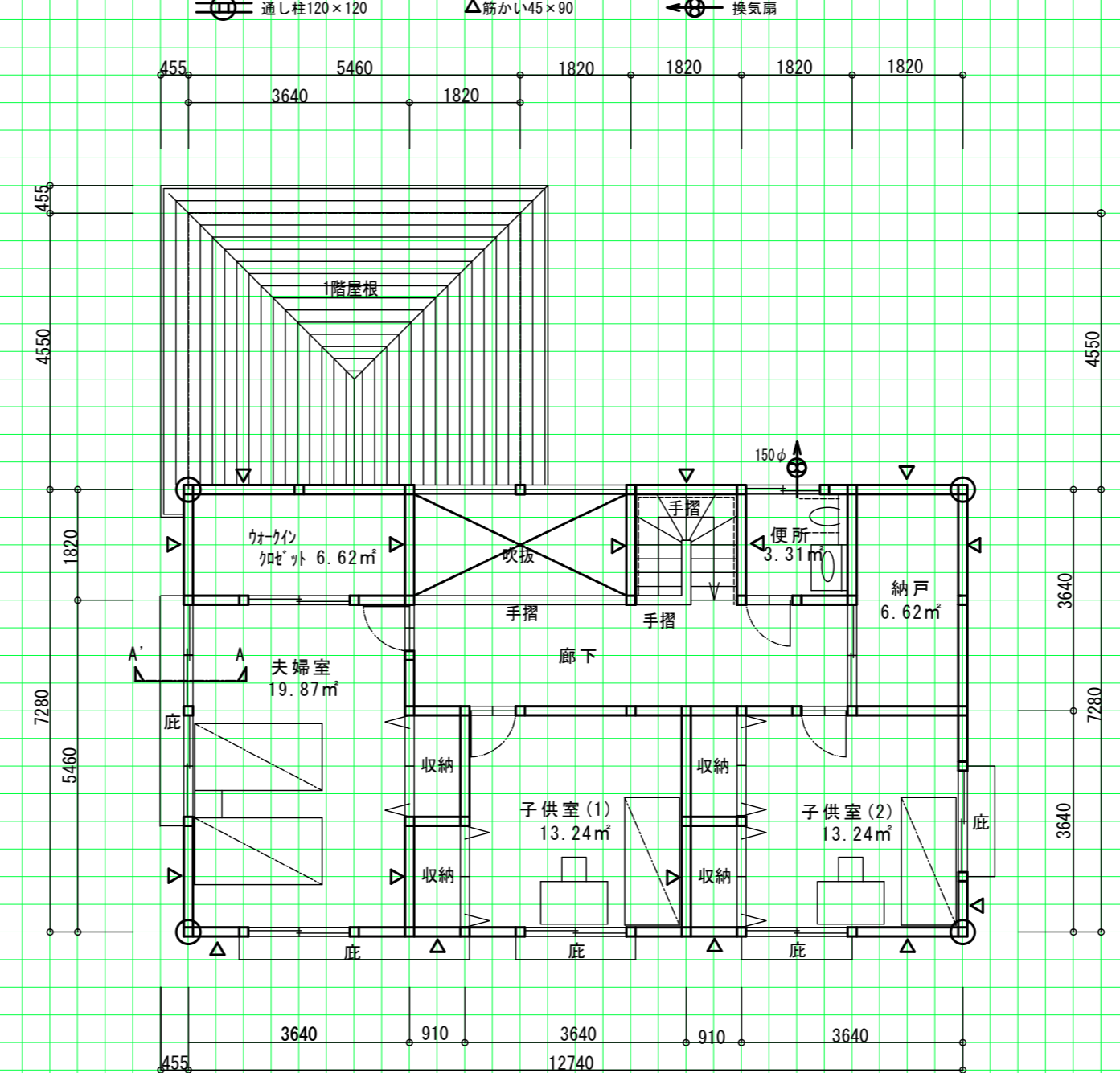
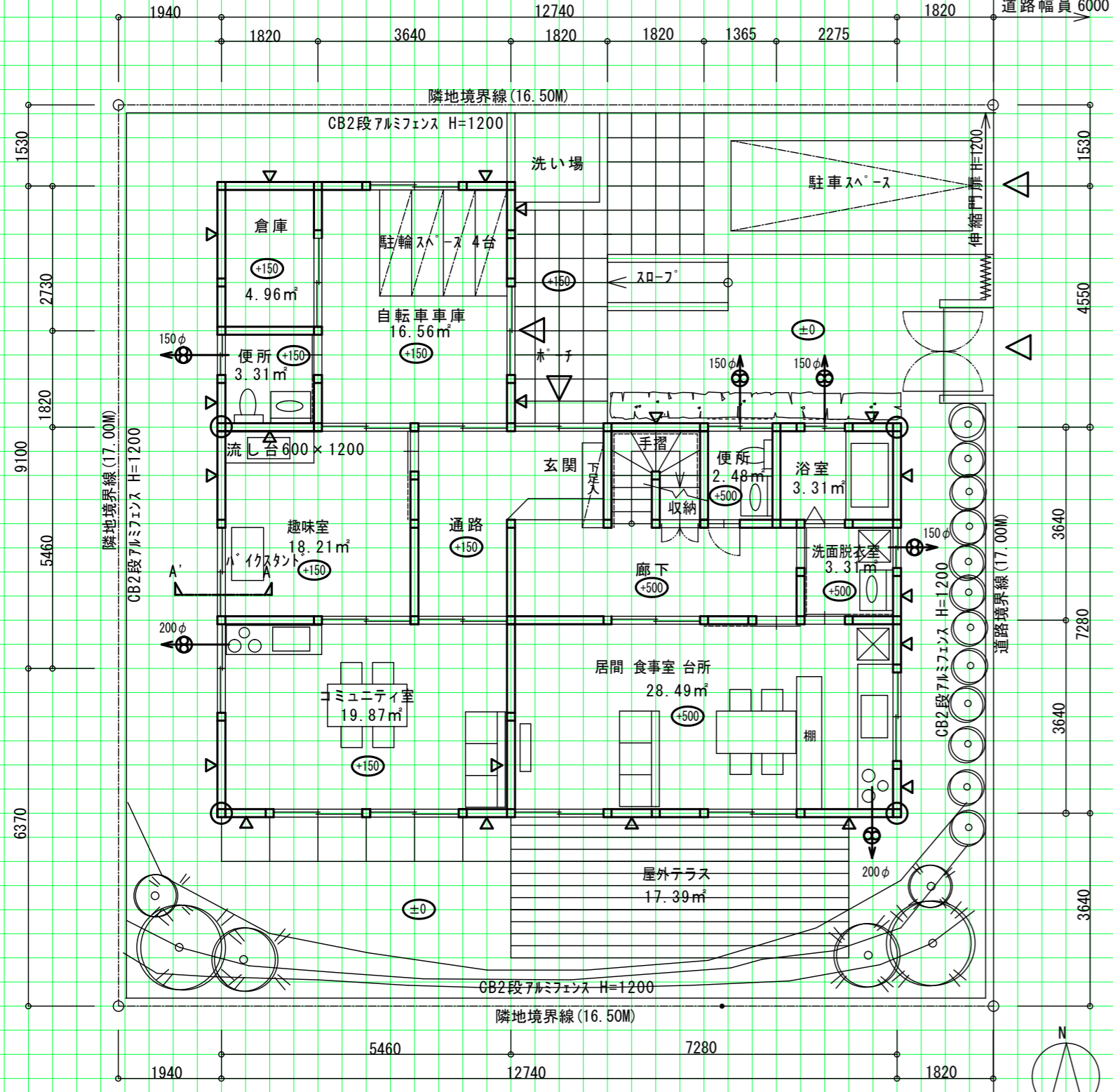
縮尺1/100(目盛4.55mm)

2階平面図

縮尺1/100(目盛4.55mm)

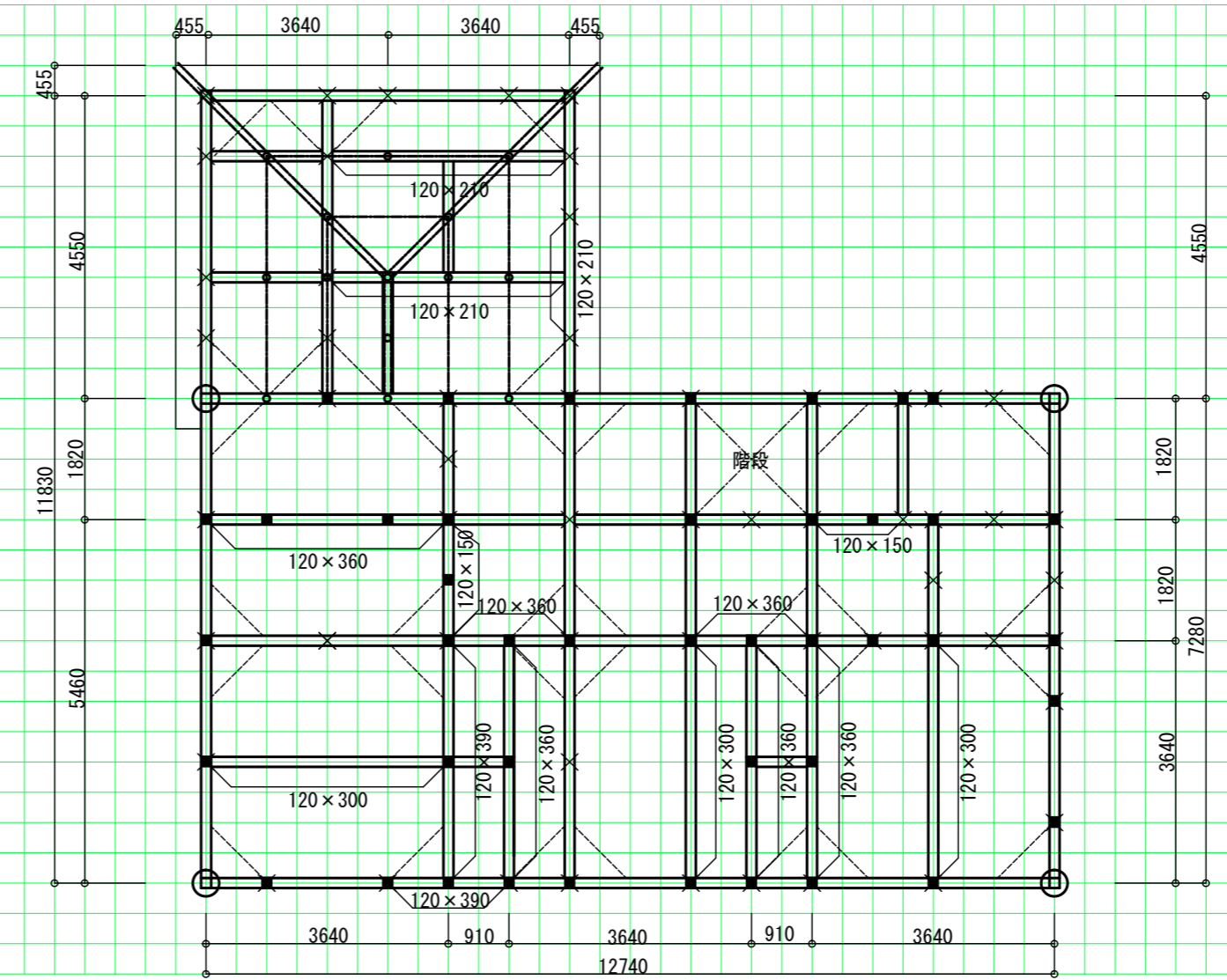
矩計図

縮尺1/20(目盛10mm)



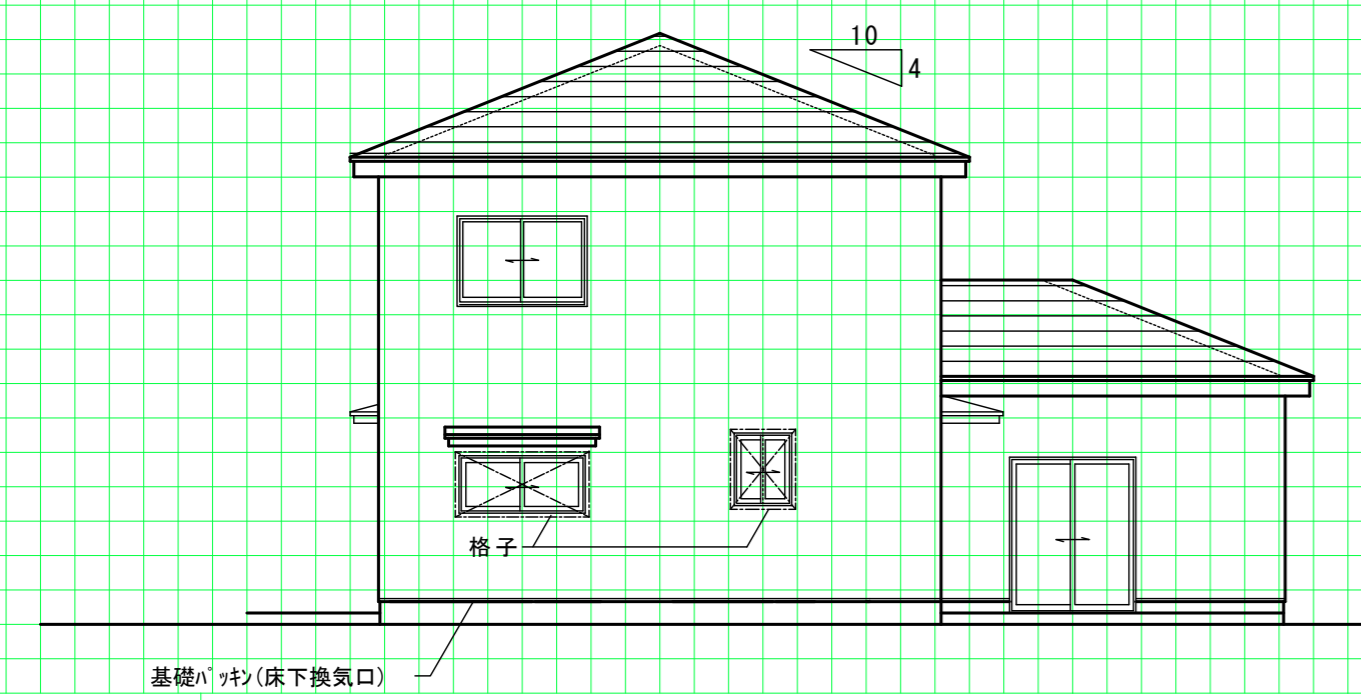
2階床伏図兼1階小屋伏図

縮尺1/100(目盛4.55mm)



立面図

縮尺1/100(目盛4.55mm)



面積表	敷地面積		280.50	m ²	
	建築面積	(計算式) (12.74 × 7.28) + (5.46 × 4.55)	117.59	m ²	
	床面積	1階	(計算式) (12.74 × 7.28) + (5.46 × 4.55)	117.59	m ²
		2階	(計算式) (12.74 × 7.28) - (3.64 × 1.82)	86.12	m ²
	延べ面積		117.59 + 86.12	203.71	m ²

※2階床伏図兼1階小屋伏図の場合は下表に断面寸法を記入する

凡例	表示記号	断面寸法の記入欄(mm)	課題	氏名
通し柱	1階の管柱	2階の管柱	1階と2階が重なる管柱	正角材
通し柱	120×120	120×120	120×120	120×120
1階の管柱	120×120	120×120	120×120	120×120
2階の管柱	120×120	120×120	120×120	120×120
1階と2階が重なる管柱	120×120	120×120	120×120	120×120
廊下・2階床梁・桁・小屋梁	正角材	120×120	120×120	120×120
火打梁	平角材	90×90	90×90	90×90
棟木・小屋束	丸太材	120×120	120×120	120×120
母屋・小屋束	母屋(丸太)	90×90	90×90	90×90
	小屋束	120×120	120×120	120×120
	母屋(丸太)	90×90	90×90	90×90

練習課題 NO.15
「趣味(自転車)室のある専用住宅(木造2階建)」