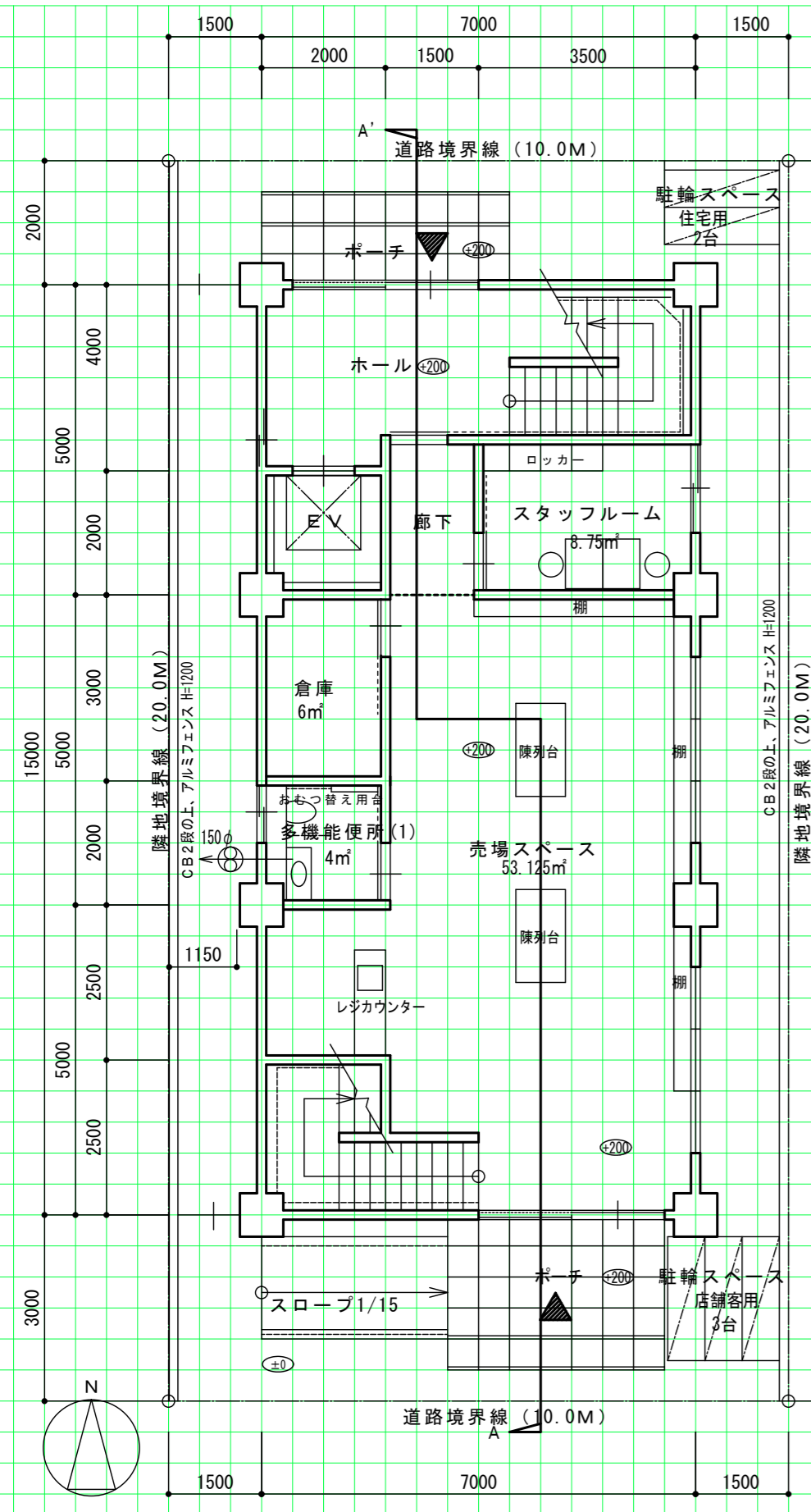
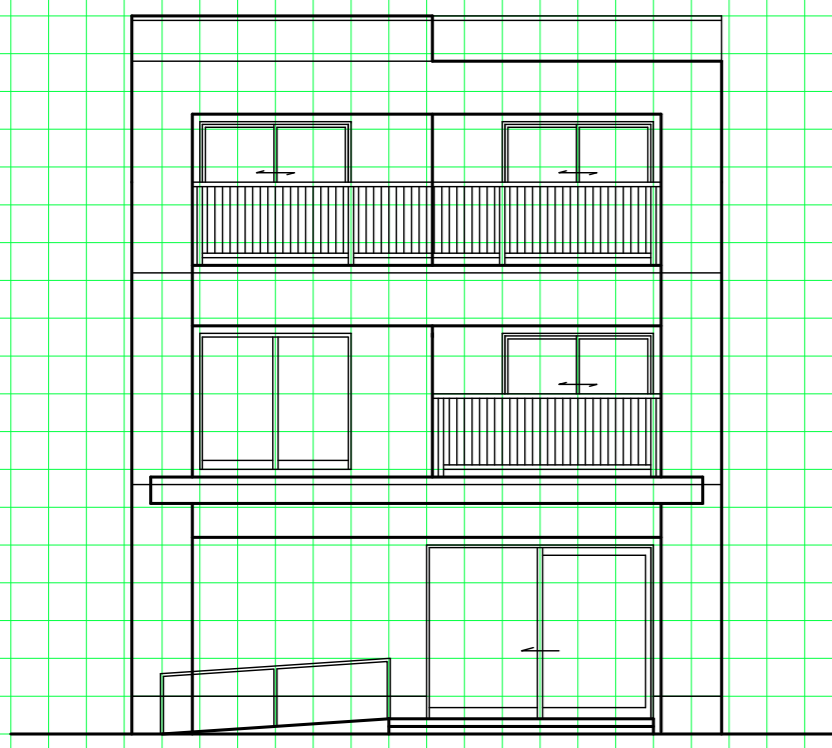


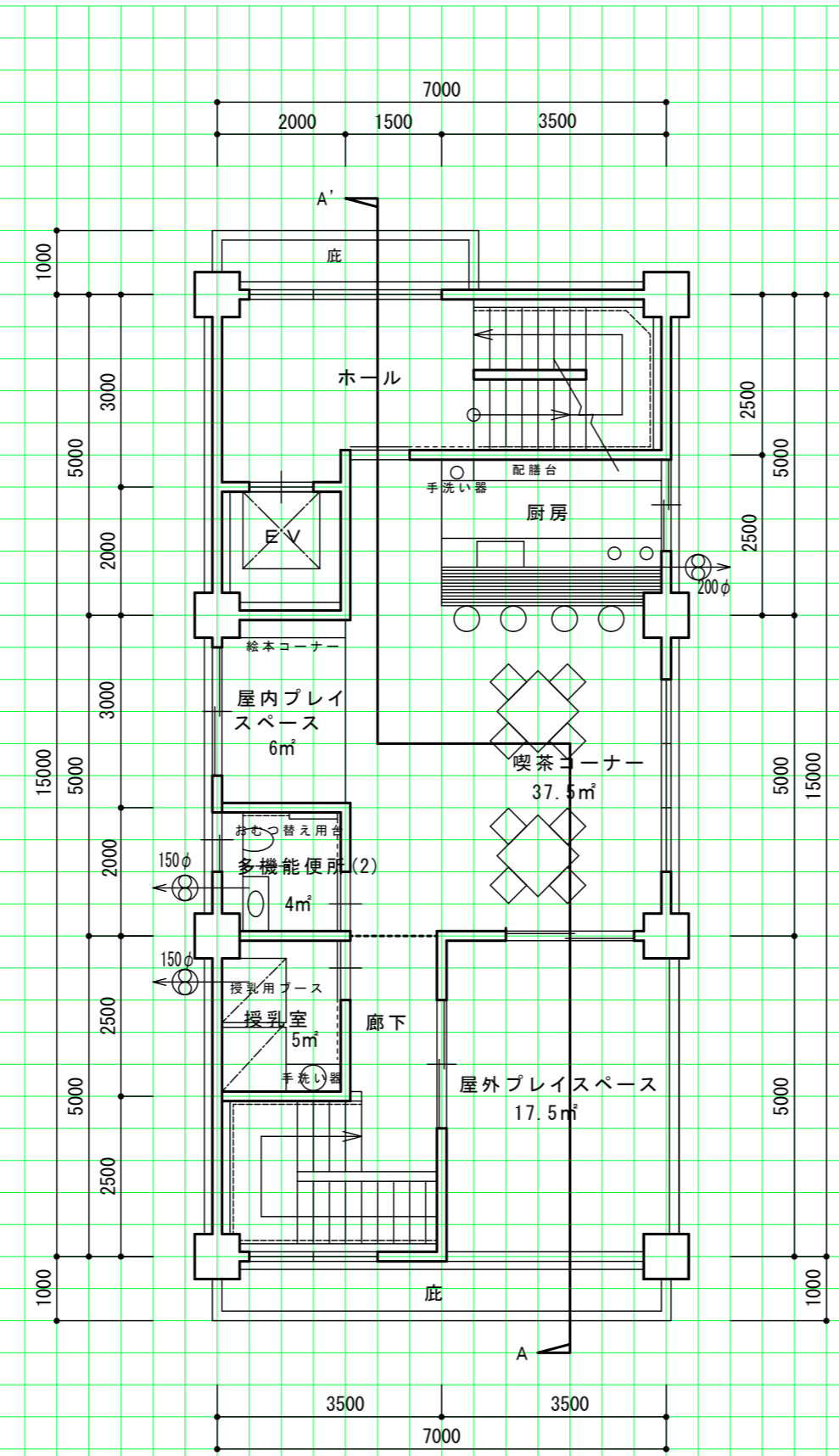
1階平面図兼配置図 縮尺1/100 (目盛5mm)



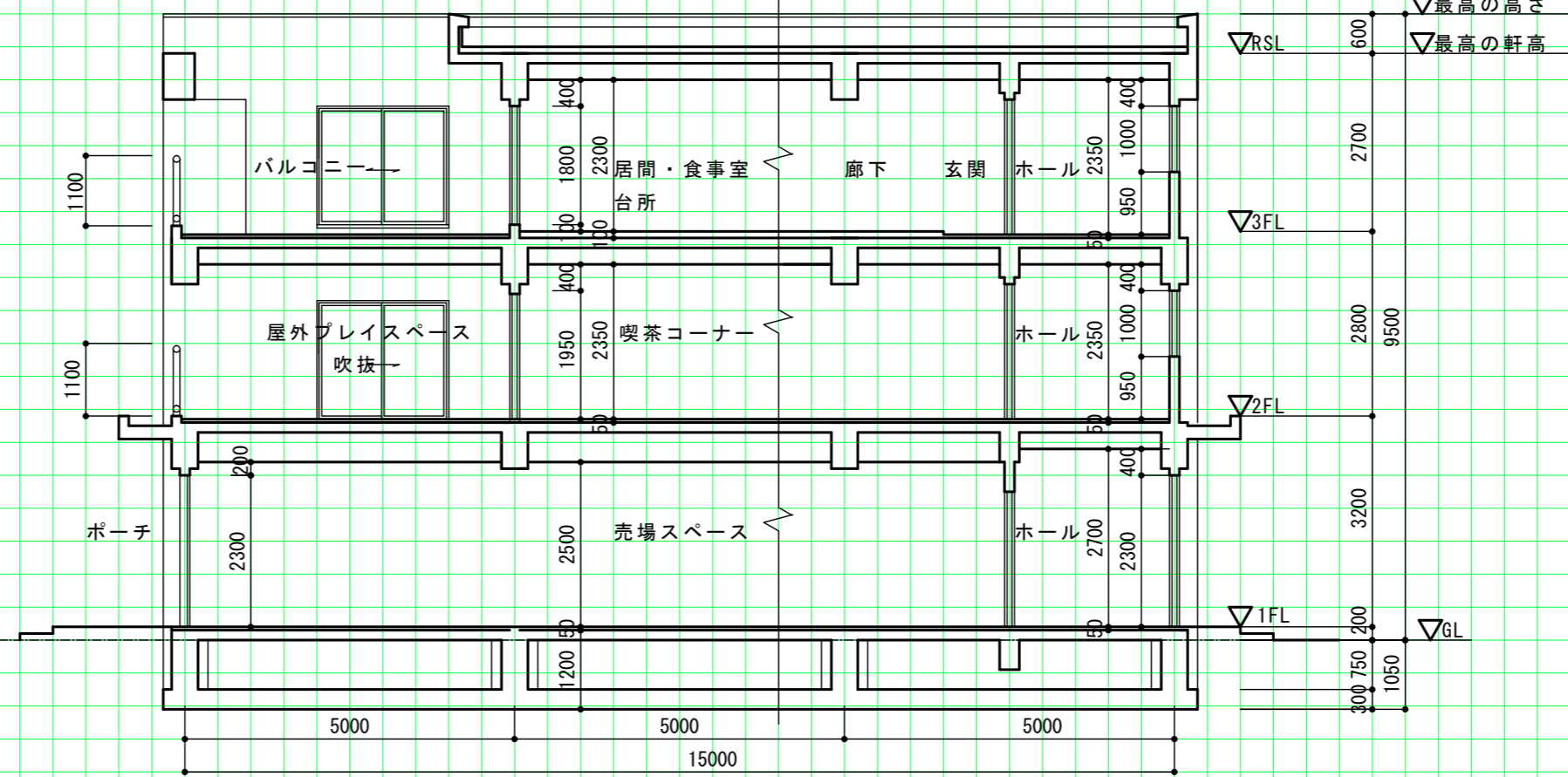
南側立面図 縮尺1/100 (目盛5mm)



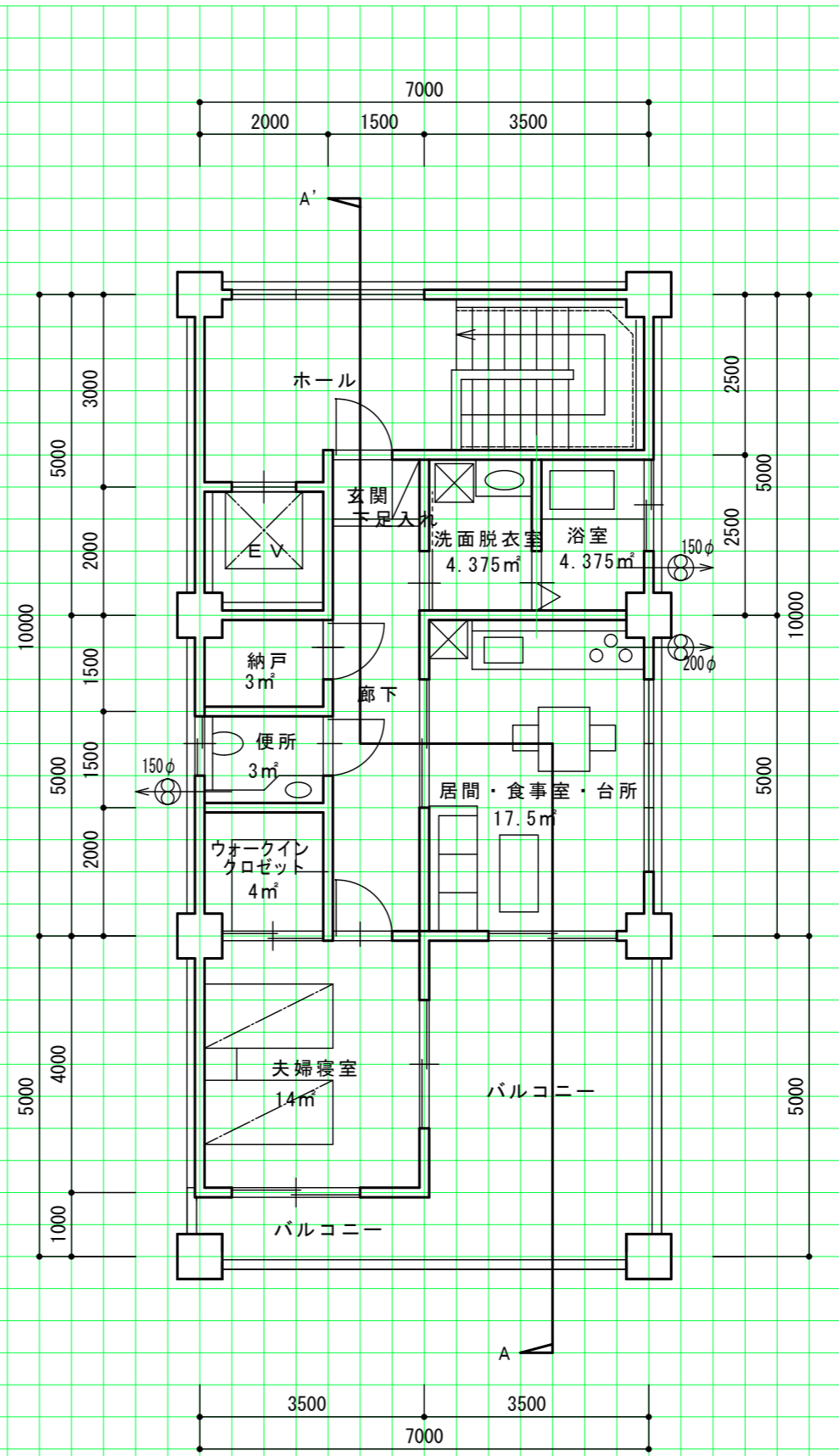
2階平面図 縮尺1/100 (目盛5mm)



南北方向断面図 縮尺1/100 (目盛5mm)



3階平面図 縮尺1/100 目盛 5.00mm



面積表

敷地面積		200.00 m <sup>2</sup>
建築面積	(計算式) 7.00 × 15.00	105.00 m <sup>2</sup>
床面積	(計算式) 1階 (7.00 × 15.00) - (2.00 × 2.00)	101.00 m <sup>2</sup>
	(計算式) 2階 (7.00 × 10.00) + (3.50 × 5.00) - (2.00 × 2.00)	83.50 m <sup>2</sup>
	(計算式) 3階 (7.00 × 10.00) + (3.50 × 4.00) - (2.00 × 2.00)	80.00 m <sup>2</sup>
延べ面積	101.00 + 83.50 + 80.00	264.50 m <sup>2</sup>

仕上表

部位	仕上材料名	下地材料名	
外部仕上	屋根	アスファルト防水の上 シンダーコンクリート t=60~100 金ゴテ厚E (目地切 @2000)	均シモルタル t=30
	外壁	吹付タイル	コンクリート打放シ
内部仕上	床	長尺塩ビシート貼り	モルタル下地
	内壁	ビニールクロス貼り	石膏ボード t=12.5下地
	天井	ビニールクロス貼り	石膏ボード t=9.5下地

主要構造部材表

部材	断面寸法
柱	700 × 700
大梁	2階: 400 × 700 3階: 400 × 700
外壁	厚さ 180
スラブ	2階: 厚さ 150 3階: 厚さ 150

計画の要点等

- ① 来客者が店舗部分から共用(コア)部分に移動し易いように、床をフラットにし、自動ドアを設けました。配置については、オーナーも利用するため北側道路側に設けています。
- ② 売場スペースは、棚と陳列台をシンプルな配置にし、ベビーカーでの利用がし易いよう通路幅を広めにとり、入店時の移動にも配慮して出入口にスロープを設けました。
- ③ 家事の動線を簡素化し、また夫婦団らんの場となるように居間・食事室・台所をひとつにまとめ、明るい空間となるよう南側に配置しました。

氏名	課題
建築士.com	3階に住宅のある貸店舗(乳幼児用雑貨店)本試験答案例 [鉄筋コンクリート造(ラーメン構造)3階建]
エスキース時間	作図時間