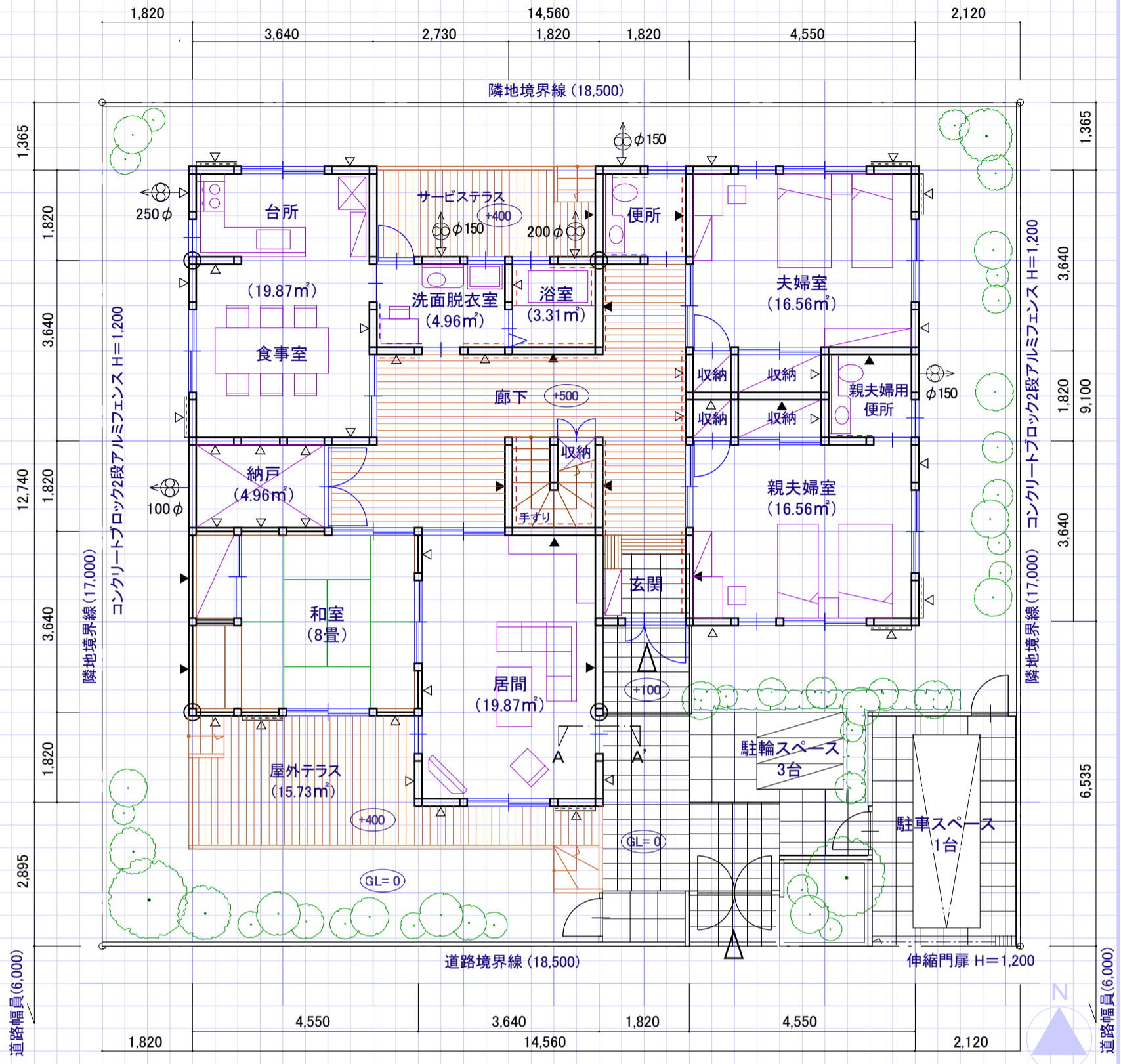
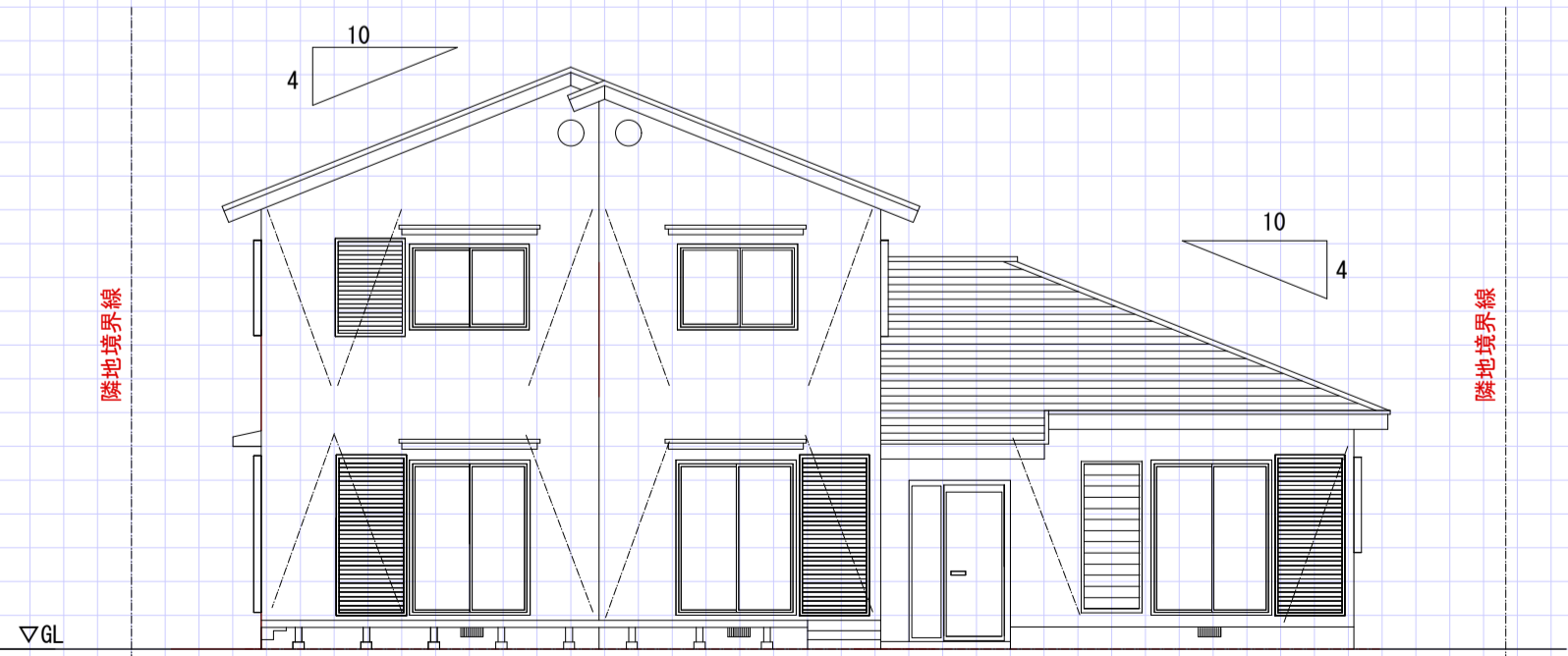


# 2級建築士 設計製図

1階平面図兼配置図 縮尺 1/100 (目盛4.55mm)



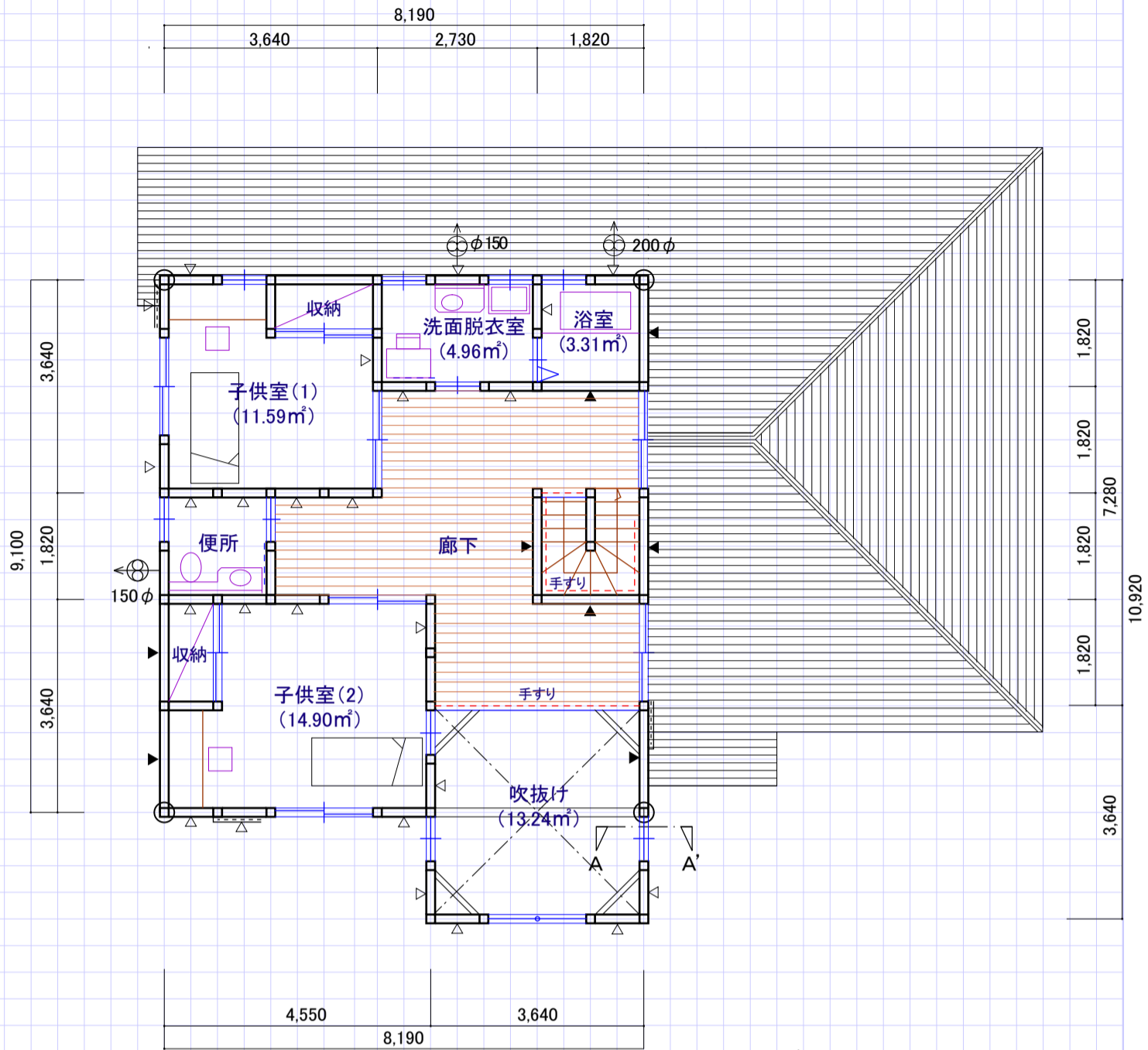
南立面図 縮尺 1/100 (目盛4.55mm)



受験地

受験番号

2階平面図兼配置図 縮尺 1/100(目盛4.55mm)



[凡例]

- ⊕ 通し柱 120 × 120
- △ 筋かい 30 × 90 シングル
- ▲ 筋かい 30 × 90 ダブル
- ↻ 換気扇
- 雨戸

※1階の各室の床及び廊下は段差なし

面積表

敷地面積		314.50 m <sup>2</sup>	
建築面積		(計算式) (14.56 × 9.10) + (3.64 × 3.64) = 145.73	145.73 m <sup>2</sup>
床面積	1階	(計算式) (14.56 × 9.10) + (3.64 × 3.64) = 145.73	145.73 m <sup>2</sup>
	2階	(計算式) (8.19 × 9.10) - (3.64 × 1.82) = 67.90	67.90 m <sup>2</sup>
延べ面積		145.73 + 67.90 = 213.63 m <sup>2</sup>	

解答例 「吹抜のある居間をもつ専用住宅(木造2階建)」 建築士.com

氏名

矩計図 縮尺 1/20 (目盛10mm)

